


**PANDUIT™****EGAL**

PANDUIT EL2P

# INTELIGENTNA JEDINICA ZA DISTRIBUCIJU STRUJE

Upravljanje i instalacija rack ormara – standardnog okvira za servere i mrežnu opremu – nikada nije bila jednostavnija. Dizajniran da pojednostavi instalaciju, EL2P, inteligentna jedinica za distribuciju energije (iPDU), štedi dragocjene sate

■ Piše: Robert Zore, voditelj razvoja poslovanja, EGAL  
robert.zore@egal-eu.com

 Panduitove jedinice za distribuciju napajanja razvijale su se kroz tri generacije. G5 je osnovni model, kreiran da ispuni temeljne potrebe distribucije napajanja. G6 donosi viši nivo – preciznije mjerenje potrošnje energije, unaprijeđenu mrežnu sigurnost i mogućnost povezivanja više jedinica u seriju. Najnovija generacija, EL2P, podiže razvoj na potpuno novi standard.

## Idealne primjene

Novi touchscreen ekran, automatski rotirajući korisnički interfejs i fleksibilni ulazni kabel čine instalaciju jednostavnijom, povećavaju sigurnost i omogućavaju sveobuhvatan uvid u potrošnju energije. Ovaj model logično zaokružuje evoluciju linije, spajajući snagu prethodnih generacija s naprednim funkcijama namijenjenim modernim data centrima i kritičnoj IT infrastrukturi. EL2P pruža pouzdanu i inteligentnu distribuciju napajanja u ustanovama poput bolnica, gdje smanjuje složenost instalacija i povećava raspoloživost (uptime) medicinskih mreža i sistema digitalnih zapisa.

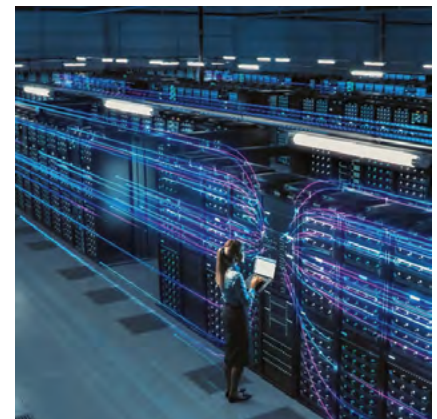
EL2P optimizira distribuciju napajanja i u velikim, profesionalnim i u lokalnim data centrima (hyperscale, colocation i edge), poboljšavajući nadzor, sigurnost i efikasnost. Idealan je i za mrežne i serverske sobe (IDF/MDF), gdje pojednostavljuje



upravljanje PDU-ima i pruža uvid uživo potreban za očuvanje kontinuiteta poslovanja, dok u fabrikama i industrijskim pogonima osigurava visoku pouzdanost, inteligentno distribuirajući struju kontrolnim sistemima, kabinetima za automatizaciju i mrežnoj infrastrukturi širom proizvodnih linija.

## Jednostavno upravljanje

Panduitov EL2P nudi besprijekornu integraciju s ugrađenim sistemima za prikupljanje podataka, eliminišući potrebu za dodatnim uređajima. Sa dvostrukim 1Gbps Ethernet portovima, Wi-Fi i Bluetoothom, omogućava upravljanje energijom u realnom vremenu s bilo koje lokacije. Istovremeno, jednostavno se integriše sa softverima za upravljanje infrastrukturom data centra (DCIM). Sigurnost je podignuta na viši nivo: EL2P



zadovoljava napredne sigurnosne standarde za mrežu (USGv6 certificirani IPv6 Stack), uz digitalno potpisivanje softvera (code signing) i visok nivo zaštite mreže po vojnom standardu (802.1x). Korisnici mogu povezati do 64 EL2P jedinice u seriju i implementirati ažuriranja softvera s jedne tačke, što sistem čini efikasnim i jednostavnim za upravljanje.

Rotacija kabla od 360 stepeni, s jasno označenim grupama utičnica u bojama aqua, sivoj i bijeloj, te automatsko postavljanje bez ručne intervencije (zero-touch provisioning) čine instalaciju brzim i intuitivnim procesom. Time se olakšava organizacija i smanjuje rizik od grešaka pri povezivanju servera i druge opreme u rack ormarima.

EL2P, inteligentni PDU, idući je evolutivni korak u distribuciji energije sa širokom primjenom u centrima podataka. ◀